



## Instruções de Uso

Archicad

## **Esse é o Showroom em Archicad dos produtos Portobello.**

Aqui você vai encontrar todas as informações necessárias para o uso correto dos arquivos em seus projetos.

1

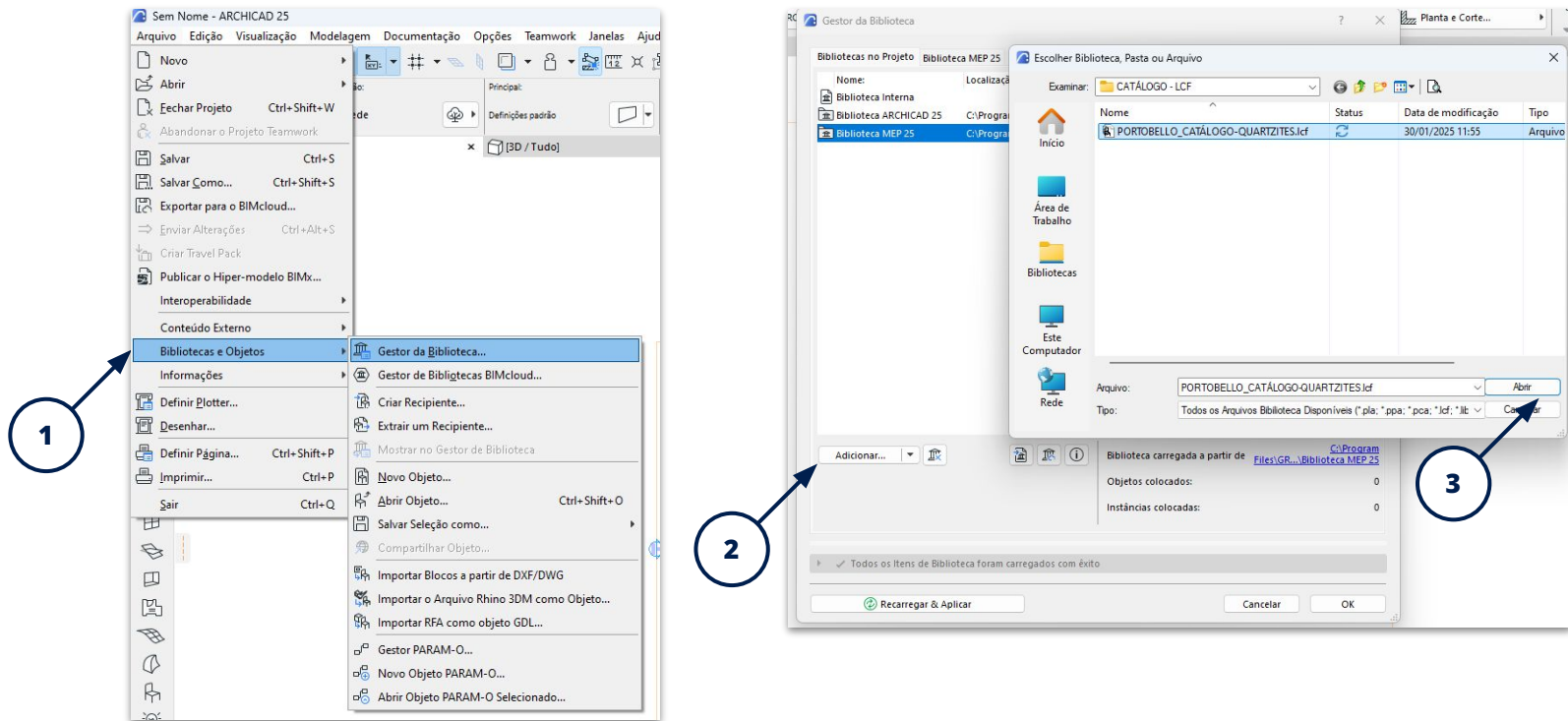
# TEXTURAS

O que você precisa saber sobre as texturas do arquivo  
e como configurar o caminho dentro do Archicad

Ao fazer download do showroom, você encontrará uma pasta chamada **Portobello - Catálogo e Portobello - Texturas**.

Recomendamos que você abra o seu arquivo de projeto e faça o upload deste catálogo (se quiser todos os materiais) na sua biblioteca ou carregue as imagens para sua biblioteca interna caso queira revestimentos específicos.

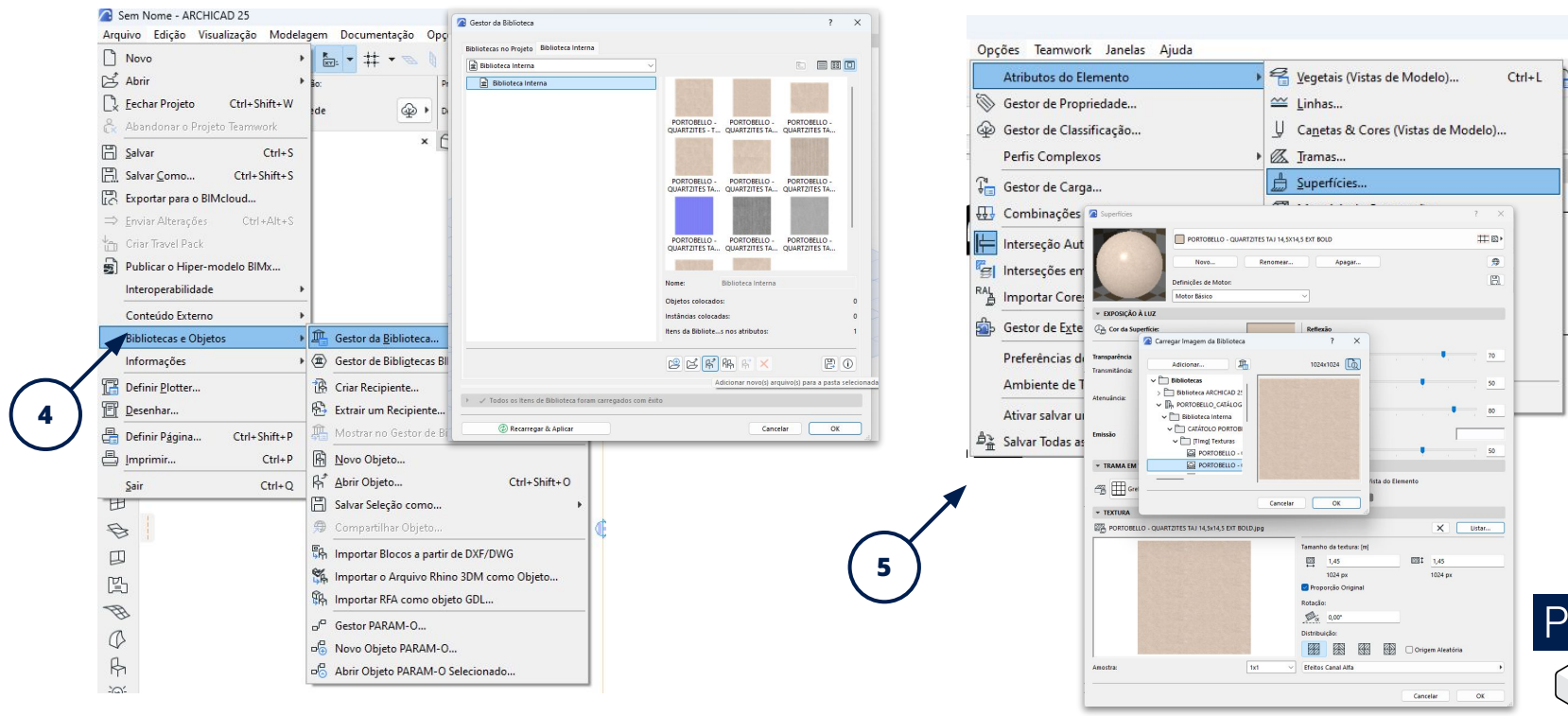
Assim, ao copiar e colar os arquivos do showroom no seu projeto, o archicad reconhecerá essas novas texturas. Segue o passo a passo para carregar todas as texturas: **Caminho:** Arquivo > Bibliotecas e Objetos > Gestor da Biblioteca > Adicionar Catálogo > Ok.



Agora o passo a passo para utilizar apenas texturas específicas:

O processo é bem similar, basta importar as imagens para sua **Biblioteca Interna** (4). **Caminho:** Arquivo > Bibliotecas e Objetos > Biblioteca Interna > Adicionar Novos arquivos > Ok.

Depois, caso o Archicad ainda não reconheça o material, você precisará recarregar a imagem da textura na sua **Superfície** (5). **Caminho:** Opções > Atributos do Elemento > Superfícies > Listar. E recarregue a imagem.



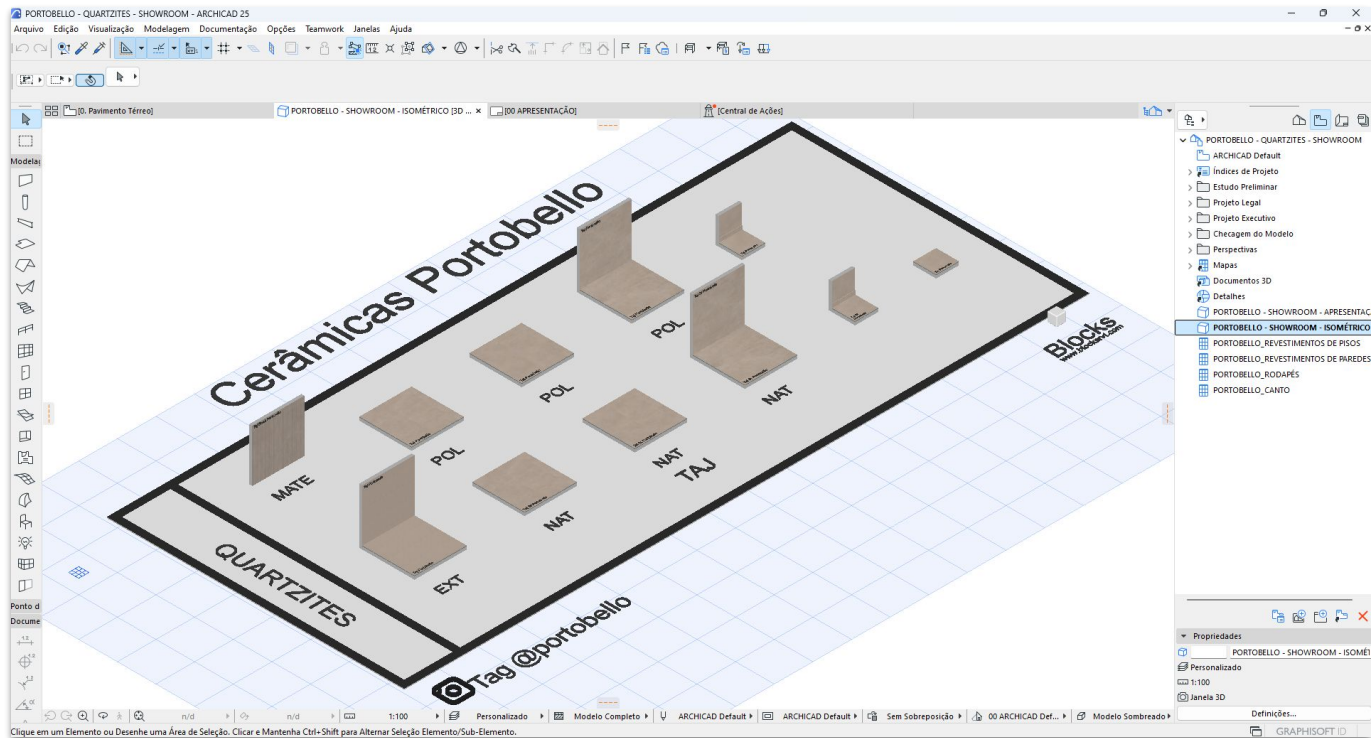
2

## UTILIZANDO REVESTIMENTOS

O que você precisa saber para utilizar os produtos em seu projeto.

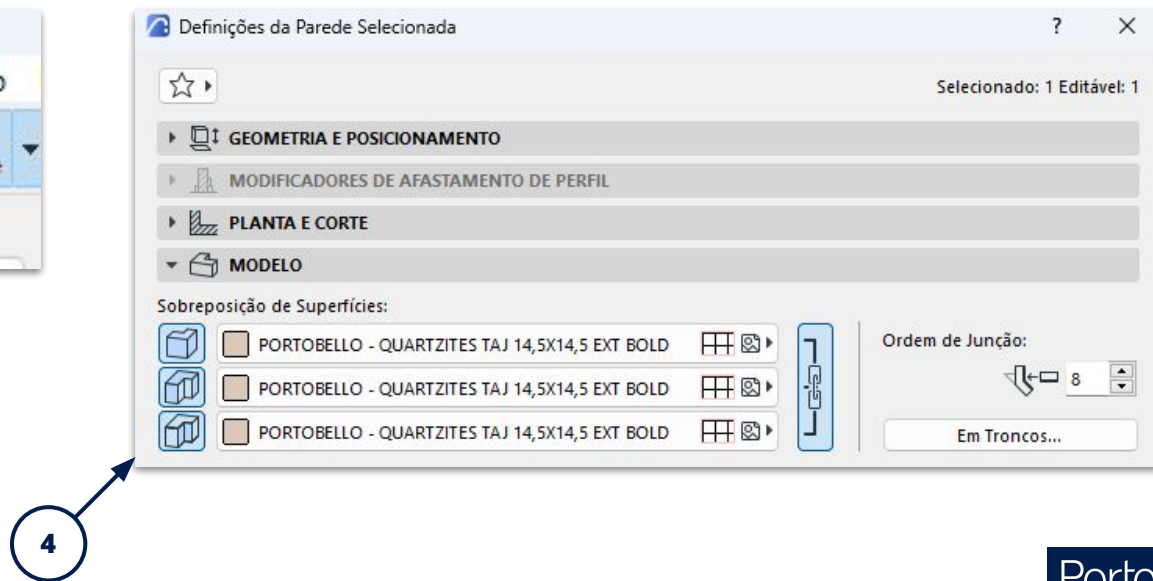
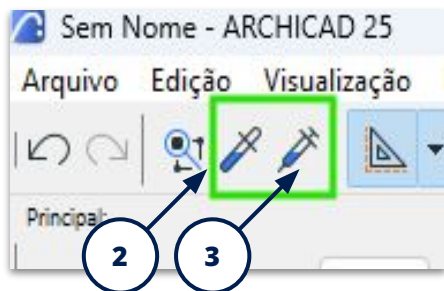
É fácil usar os revestimentos Portobello no seu projeto:

Abra o arquivo no Archicad e acesse a vista **PORTOBELLO - SHOWROOM - ISOMÉTRICO** (1). Você terá uma visão completa dos revestimentos da linha desejada.



Vá até o revestimento desejado e o **selecione** (2) com a ferramenta de Captar Parâmetros (Alt + C). Em seguida, **cole na superfície desejada a textura e os parâmetros do material** (3) com a ferramenta de Aplicar Parâmetros (Ctrl + Alt + C).

Ou você pode mudar a textura da sua superfície diretamente nas definições do elemento (4).

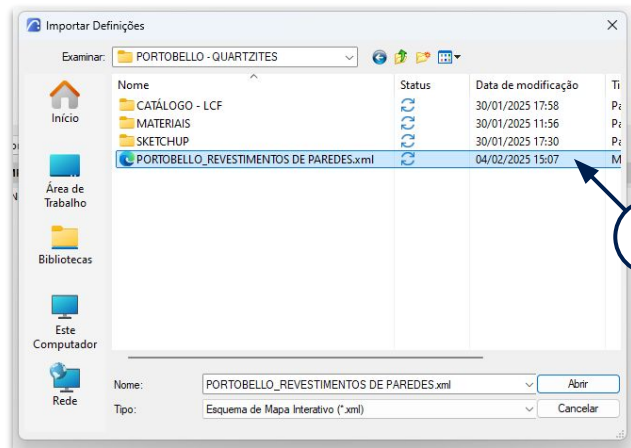
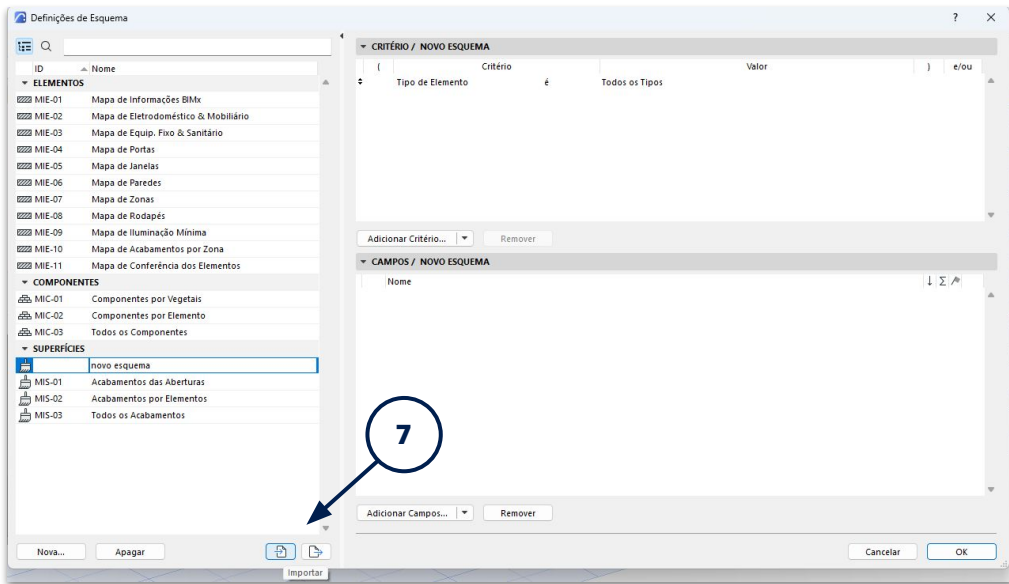
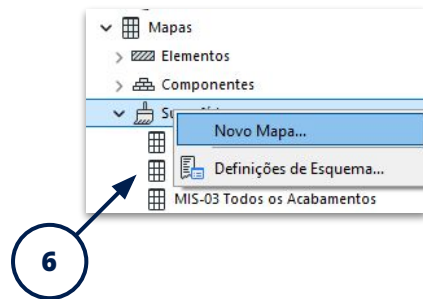
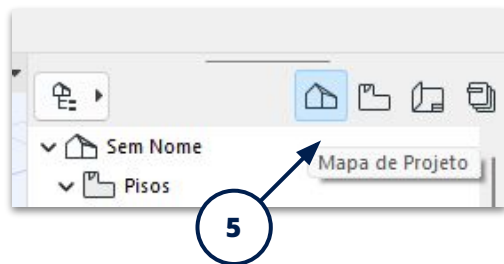




Para utilizar as tabelas, siga o passo a passo:

Você vai no **Mapa de Projeto** (5), em **Mapas > Superfícies** e clique com o botão direito e selecione **Novo Mapa** (6).

Abrirá uma janela com uma tabela genérica, mas você irá em **Importar** (7) e selecione o arquivo com a extensão **xml** (8) para carregar a tabela em seu projeto.



## Você sabia?

Cada material possui vários parâmetros com informações específicas e links úteis. Esses parâmetros podem ser encontrados nas definições do elemento, e na próxima página explicaremos o que cada um deles significa.

## Definições do Elemento (Ctrl + T)

Definições da Parede Seleccionada

Selecionado: 1 Editável: 1

GEOMETRIA E POSICIONAMENTO

MODIFICADORES DE AFASTAMENTO DE PERFIL

PLANTA E CORTE

MODELO

Sobreposição de Superfícies:

PORTOBELLO - QUARTZI...  
PORTOBELLO - QUARTZI...  
PORTOBELLO - QUARTZI...

Ordem de Junção: 8

Em Troncos...

☒ Extremidade da Superfície: Substituir usando Paredes Adjacentes

☒ Alinhar Textura nas Arestas Verticais

Alinhamento de Textura Personalizada: Redefinir Textura

Relação com Zonas: Limites da Zona

PARÂMETROS ANALÍTICOS ESTRUTURAIS

CLASSIFICAÇÃO E PROPRIEDADES

CLASSIFICAÇÕES

☒ Classificação ARCHICAD - v... Acabamento

ID E CATEGORIAS

ID: Parede-004

Função Estrutural: Não definido

Posição: Não definido

RENOVAÇÃO

Estado de Renovação: Existente

Mostrar em Filtro de Renov... Todos os Filtros Relevantes

CLASSIFICAÇÕES GERAIS

Resistência ao Fogo: <Indefinido>

Inflamável: <Indefinido>

Transmitância Térmica: <Indefinido>

Transmissão Sonora: 0,00

INFORMAÇÕES DO PRODUTO

Modelo: <Indefinido>

Número de Série: <Indefinido>

Código EAN: <Indefinido>

ARQ - Piso

Cancelar OK

## Parâmetros de Materiais

INFORMAÇÕES DO PRODUTO

Modelo: <Indefinido>

Número de Série: <Indefinido>

Código EAN: <Indefinido>

Código de Barras: <Indefinido>

Data de Aquisição: <Indefinido>

Valor: <Indefinido>

REVESTIMENTO: <Indefinido>

COD: 210533E

DIMENSÃO DA PC (CM): 14,5x14,5

UN: M2

PERFE: PORTOBELLO - QUARTZITES TAJ 14,5x14,5 ...

PISO: <Indefinido>

PB\_ALTURA PC: 0,15

PB\_LARGURA-PC: 0,15

ÁREA DA PC: <Expressão>

N PCS: <Expressão>

APLICAÇÃO: PISO

MATERIAL: MARMORE

Parâmetros

FABRICANTE: PORTOBELLO

LINHA: QUARTZITES

RELEVO: NÃO

PBSHOP: SIM

REVENDA: NÃO

ENGENHARIA: SIM

EXPORTAÇÃO: SIM

URL ARCHTRENDS: <https://archtrends.com/referencias/?q=Qu...>

COLOR BODY: NÃO

Aqui te explicaremos o que cada parâmetro significa:

Parâmetro	Descrição
CÓD.	Código do produto
DIMENSÃO PC	Dimensão da peça em centímetros
UN	M2 = Metros Quadrados / PC = Peças / JG = Jogo (ou Kit).
PAREDE	Descreve o nome da parede em que o revestimento foi inserido
PISO	Descreve o nome do piso em que o revestimento foi inserido
APLICAÇÃO	Sugestão de aplicação Portobello
Nº DE PCS	Quantidade total de peças
RELEVO	Se a superfície da peça possui ou não relevo
PBSHOP	Se a peça está disponível na Portobello Shop
REVENDA	Se a peça está disponível em vendas autorizadas Portobello
ENGENHARIA	Se a peça está disponível no Portfólio Engenharia
EXPORTAÇÃO	Se a peça está disponível para Exportação
MATERIAL	Tipo de semelhança visual da aparência do produto
ACAB SUPERFICIE	Tipo de acabamento da superfície do produto
ACAB BORDA	Tipo de acabamento da borda do produto
SUBCATEGORIA	Subcategoria do produto, especificada pela Portobello
COR	Cor predominante indicada pela Portobello
JUNTA PAREDES INTERNAS SECAS (mm)	Recomendação de espessura de junta para paredes internas secas
JUNTA PAREDES INTERNAS MOLHADAS (mm)	Recomendação de espessura de junta para paredes internas molhadas
JUNTA PAREDES EXTERNAS FACHADAS (mm)	Recomendação de espessura de junta para paredes externas
JUNTA PISO (mm)	Recomendação de espessura de junta para pisos
ESPESSURA (mm)	Espessura do produto
USOS	Sugestão de usos Portobello
COLOR BODY	Quando a "massa" da cerâmica é na mesma tonalidade da superfície
URL DO PRODUTO	URL do produto no site da Portobello.
URL ARCHTRENDS	URL do produto na página Archtrends da Portobello.
URL LAUDO TÉCNICO	URL do laudo técnico do produto.



# Portobello

 **Blocks**  
blocksrvt.com